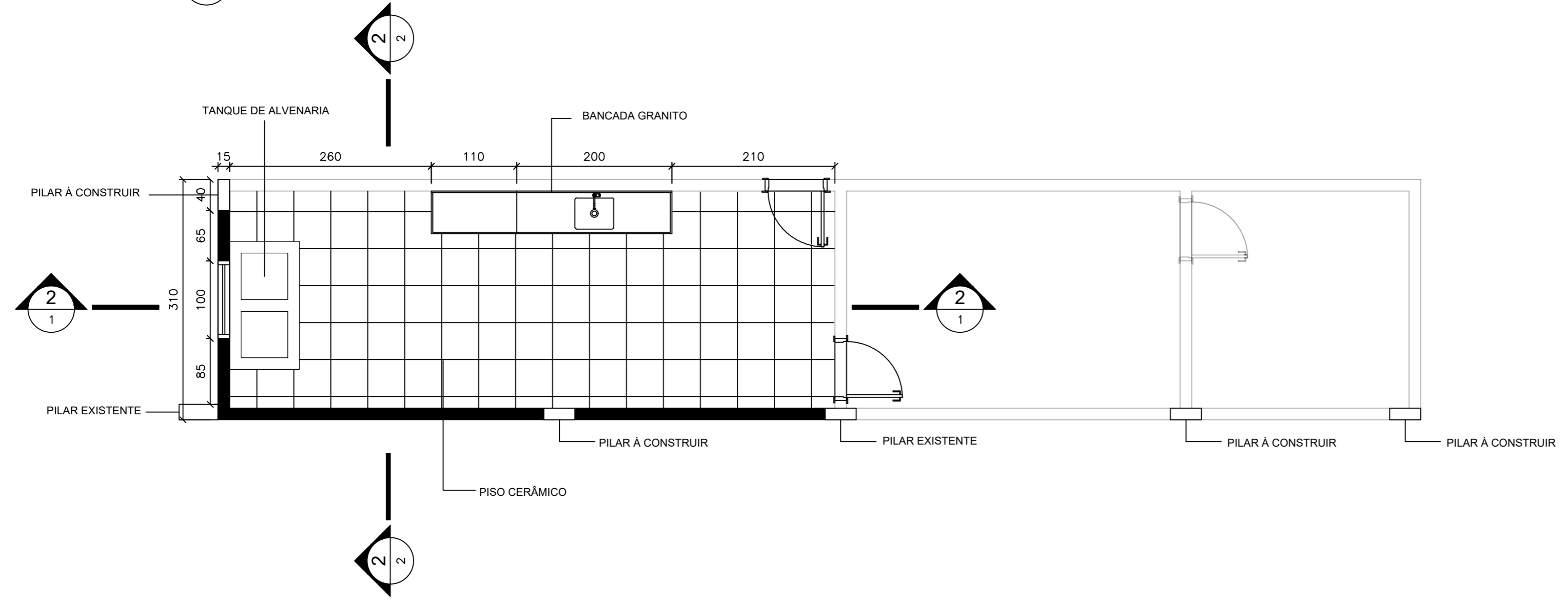
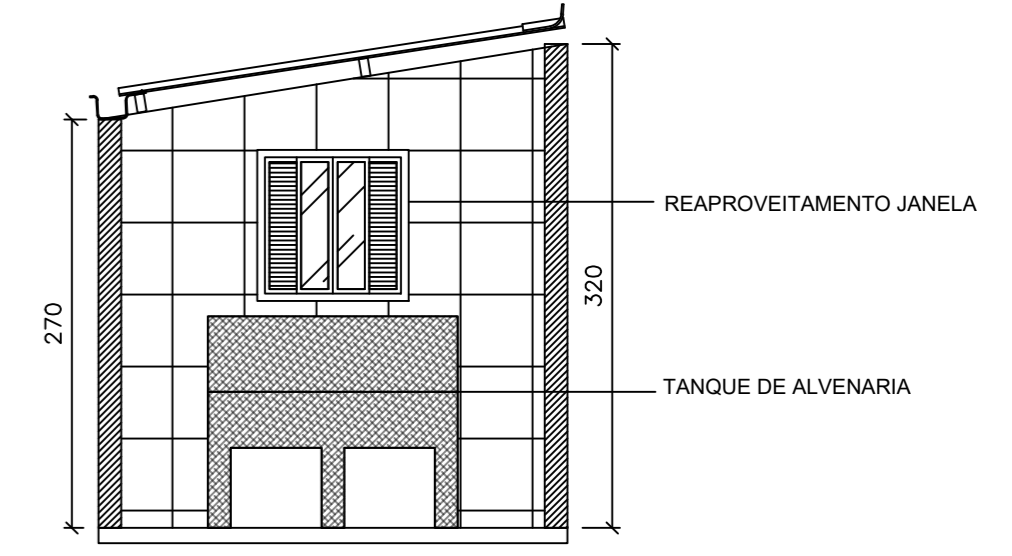


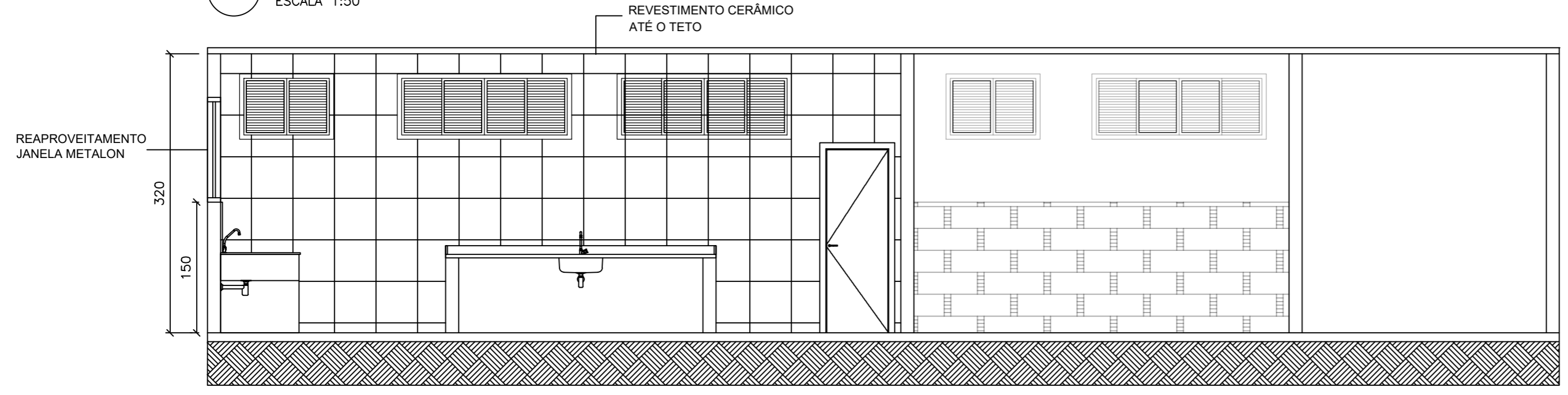
1 PLANTA DE CONSTRUÇÃO
ESCALA 1:50



2 CORTE 2
ESCALA 1:50



2 CORTE 1
ESCALA 1:50



Reforma Cozinha Escola Alzira Carvalho

AUTOR:

PABLO JOSÉ LIMA DA SILVA CREA 338191MG

PROPRIETÁRIO:

PREFEITO HIRAM VINÍCIUS MENDONÇA FINAMORE

DATA: 25/09/2023

Folha: 02/03

Escala: Indicada

ENDEREÇO: Palma - MG

DESENHO: Construção e Cortes



PREFEITURA MUNICIPAL DE PALMA
PRAÇA GETULIO VARGAS, 26, CENTRO, PALMA - MG